

전구색 직관 LED 램프를 통한 식물육성

Illuminated Incubator **FLI-2020A·2020H·2020T·2020HT**



FLI-2020A

프로그램 제어에 의한 식물의 순화·육성, 식물세포, 조직배양 LED

가 (FLI-2020H, HT) UV

가 290L 가

FLI-2020T, 2020HT

(: $\mu\text{mol}\cdot\text{m}^{-2}\cdot\text{s}^{-1}$)

(Lx),

FLI-2020A, 2020H 가

형 식	FLI-2020A	FLI-2020H	FLI-2020T	FLI-2020HT
제 품 코 드 No.	279650	279660	279670	279680
대 류 방 식	하강기류방식			
온 도 조 절 범 위	0~50°C (조명 소등시), 10~50°C (전조명 점등시)			
습 도 조 절 범 위	-	50~90%RH(조명 소등시), 50~80%RH(전조명 점등시),	-	50~90%RH(조명 소등시), 50~80%RH(전조명 점등시),
온 · 습 도 조 절 정밀도	모드1(통상 모드): ±0.5°C 모드2(Eco 모드): ±1.5°C	모드1(통상 모드): ±0.5°C/±5%RH 모드2(Eco 모드): ±1.5°C/±10%RH	모드1(통상 모드): ±0.5°C 모드2(Eco 모드): ±1.5°C	모드1(통상 모드): ±0.5°C/±5%RH 모드2(Eco 모드): ±1.5°C/±10%RH
온 · 습도 분포(JTM K09)	모드1(통상 모드): 공간온도 편차, 온도구배 3.0°C·3.0°C 모드2(Eco 모드): 공간온도 편차, 온도구배 4.0°C·4.0°C	모드1(통상 모드): 공간온 · 습도편차, 온 · 습도구배 3.0°C/9%RH 모드2(Eco 모드): 공간온 · 습도 편차, 온 · 습도구배 4.0°C/10%RH	모드1(통상 모드): 공간온도 편차, 온도구배 3.0°C·3.0°C 모드2(Eco 모드): 공간온도 편차, 온도구배 4.0°C·4.0°C	모드1(통상 모드): 공간온 · 습도편차, 온 · 습도구배 3.0°C/9%RH 모드2(Eco 모드): 공간온 · 습도 편차, 온 · 습도구배 4.0°C/10%RH
광양자속밀도 조절범위 (조도조절범위)	0~270 $\mu\text{mol}\cdot\text{m}^{-2}\cdot\text{s}^{-1}$ (0~19000Lx) (단계제어 0~5L) 1L:20 μmol (1400Lx), 2L:50 μmol (4000Lx), 3L:100 μmol (7000Lx), 4L:150 μmol (12000Lx), 5L:270 μmol (19000Lx)		0 또는 10~270 $\mu\text{mol}\cdot\text{m}^{-2}\cdot\text{s}^{-1}$ (0~19000Lx) (무단계제어)	
광양자속밀도분포 (조도분포)	±11%			
온 도 제 어	모드1(통상 모드): 히터제어 P.I.D 제어, SSR 출력 모드2(Eco 모드): 냉동기제어 ON-OFF 제어			
습 도 제 어	-	P.I.D 제어	-	P.I.D 제어
온도/습도/광양자속밀도 설정 · 표시	시트키입력·디지털표시 최소자리수 0.1°C /0.1% RH(H·HT형)/ 1 $\mu\text{mol}\cdot\text{m}^{-2}\cdot\text{s}^{-1}$ (T·HT형) 적산시간(1~999일 23시간 59분) 일괄표시·그래픽표시(전환)			
광 양 제 거 기 능	전구색 직관 LED 램프 40W×15개			
성 에 제 거 기 능	1.자동제어식(운전시·4패턴) 2.강제수동식(수동개시, 오토스톱) 3.타이머제어식(자동개시, 정지, 반복) 4.Defrost 가온·냉각			
프 로 그 램 기 능	오토스타트, 오토스톱, 사용자 프로그램, 24시간 프로그램, 오토스타트+사용자 프로그램, 연결 프로그램			
기 타 기 능	RS-232C 통신단자, 기록계 출력단자(온·습도, 광양자속밀도), 경보 출력단자(유점점·무전압식), 온·습도 표시교정, 유지보수 모드, 살균등, 내부 조명			
행버 내부 치수(mm)·용량·내장재질	520W×520D×1085H·약 290L·스테인리스			
가 습 기	-	초음파 가습 (발전자 수명: 약 10,000시간)	-	초음파 가습 (발전자 수명: 약 10,000시간)
선반내하중·재질·단수	등분포 내하중 Max.25kg/매·PE 코팅·17단			
선반부속매수·선반피치	3매·50mm			
케이블포트·서비스 콘센트	우측면 1곳 내경40mm·서비스 콘센트(행버외부, 2개 포트, 합계 Max.1A)			
사 용 환 경 온 도 범 위	5~35°C			
외 치 수(mm) · 중 량	720W×854D×1810H·235kg	720W×854D×1810H·245kg	720W×854D×1810H·240kg	720W×854D×1810H·250kg
전 원 입 력 · 전 원 전 압	24A, 2.4kVA·AC100V 50/60Hz	24A, 2.4kVA·AC100V 50/60Hz	23A, 2.3kVA·AC100V 50/60Hz	23A, 2.3kVA·AC100V 50/60Hz
전 원 용 량	AC100V 30A 용량	AC100V 30A 용량	AC100V 30A 용량	AC100V 30A 용량

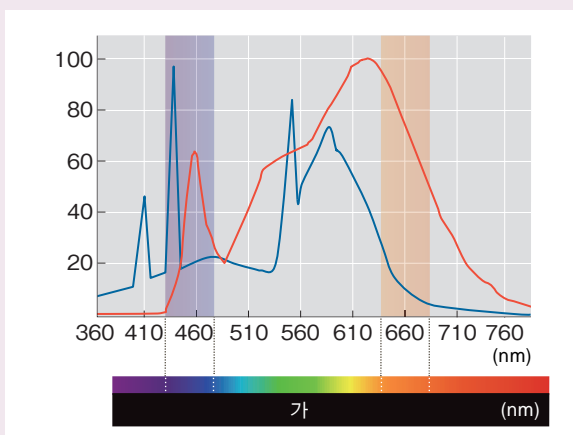
20, 50Hz.

* 온·습도 분포의 성능표기는 'JIS C 60068-3-6 JTM K09-2009'에 준거하고 있습니다.

* 사용 조건에 따라 다르지만, 모드1에서는 일반적으로 인터벌 디프로스트(자동 서리 제거)를 설정하고, 모드2에서는 타이머 디프로스트(타이머 강제 제상)를 설정하여 사용하십시오. 서리 제거 중에는 다소 온도 및 습도가 변화합니다. 변화량·변화시간은 사용조건에 따라 달라집니다. 모드1의 경우 사용 조건에 따라 온도 조절 정확도가 나빠질 수 있습니다. 가습 제어를 실시했을 경우 가습 상태에 따라 온도 조절 정밀도는 다릅니다.

Point

LED



2 (450nm) (660nm)

— : :4200K
:2945

— FLI-2020 LED :3000K
:2400

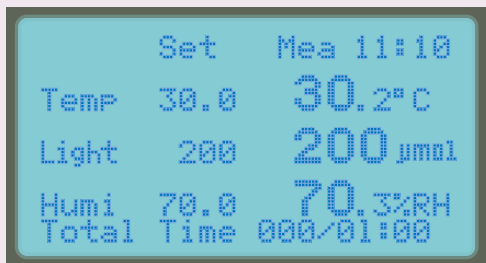
Point

가

P.I.D +
(H, HT) 가

가

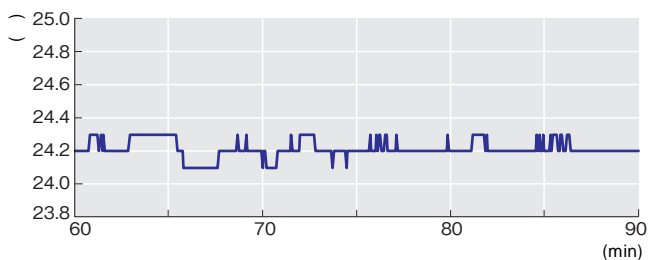
Point



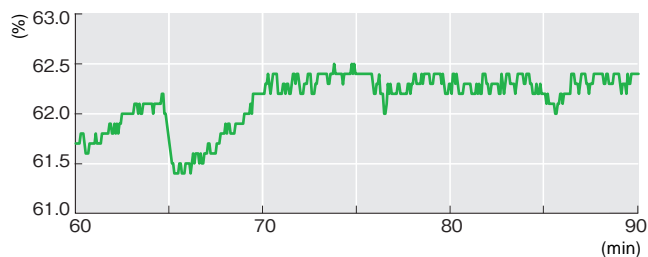
T, HT
(: $\mu\text{mol}\cdot\text{m}^{-2}\cdot\text{s}^{-1}$)
FLI-2020A, 2020H
가

데이터

: 25 , 60%, AC100V 50Hz



: 25 , 60%, AC100V 50Hz



옵션

제품코드 No.208110
FLI-2020T, HT (Lx)

LED (1)
(FLI-301, 2000, 2010)
가 LED

15
(27,000Lx)
제품코드 No.279890

$340 \mu\text{mol}\cdot\text{m}^{-2}\cdot\text{s}^{-1}$

() (FLI-2020A, 2020H)
가 $500 \mu\text{mol}\cdot\text{m}^{-2}\cdot\text{s}^{-1}$ (40,000Lx)

50Hz 제품코드 No.208060
60Hz 제품코드 No.208061

